

# Ośrodek Mieszkalno-Rehabilitacyjny Stowarzyszenia "Razem"



im. Św. Abpa J. Bilczewskiego  
w Bestwinie



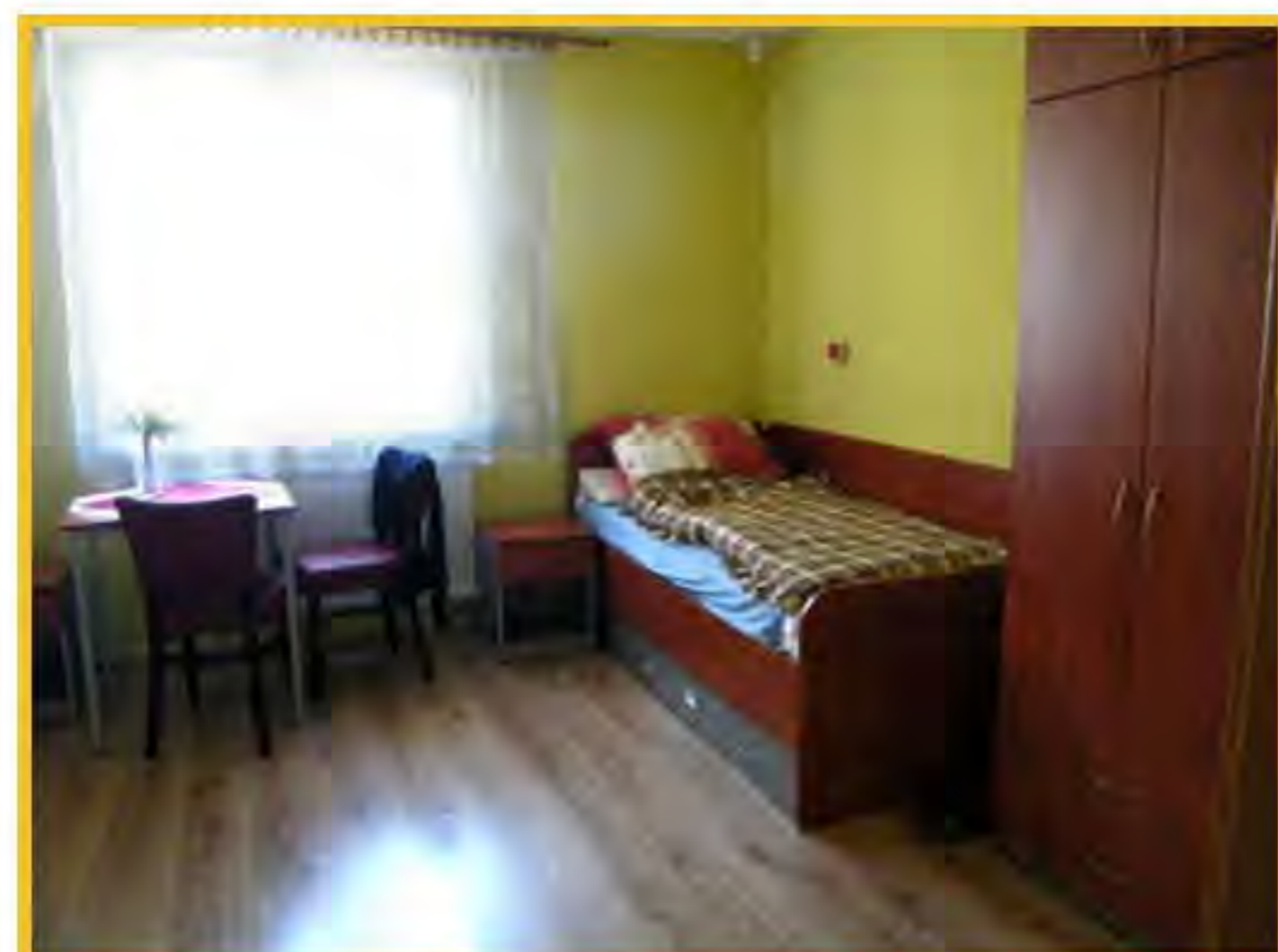
Stowarzyszenie na Rzecz Osób z Upośledzeniem Umysłowym „RAZEM” z Bielska-Białej uruchomiło dla swoich podopiecznych Ośrodek Mieszkalno-Rehabilitacyjny w Bestwinie. Jest to obiekt nowoczesny, funkcjonalny i umiejscowiony w przepięknym otoczeniu.

Przeznaczony dla 22 osób z niepełnosprawnością intelektualną budynek ma kameralną i domową atmosferę.

Osoby niepełnosprawne mieszkają w komfortowych warunkach - w pokojach 1-2 osobowych z łazienką, w nowocześnie wyposażonym parterowym budynku.

Więcej informacji o Ośrodku na stronie:

[http://stowarzyszenierazem.org/osrodek\\_razem/](http://stowarzyszenierazem.org/osrodek_razem/)



Ośrodek działa na podstawie wpisu do rejestru domów pomocy społecznej, prowadzonego przez wojewodę śląskiego, pod pozycją PSII.9420.2.2.2015 jako **dom pomocy społecznej dla dorosłych osób niepełnosprawnych intelektualnie** - dzięki czemu istnieje możliwość uzyskania przez jego mieszkańców dofinansowania do pobytu ze strony gminy.

## Ośrodek poza częścią mieszkalną dysponuje:

- dużą salą widowiskowo-teatralną
- pracowniami warsztatowymi, w tym pracownią kulinarną, komputerową, stolarską, arteterapii
- gabinetem rehabilitacyjnym
- salą gimnastyczną
- 85-cio arowym ogrodem z tarasem, siłownią plenerową, boiskiem sportowy, altanką, amfiteatrem, sadem



Dla osób zainteresowanych zamieszkaniem, które wymagają całodobowej i wykwalifikowanej opieki prowadzimy okres przygotowawczy - są to pobyty trwające od tygodnia i dłużej w tzw. systemie rotacyjnym. Czas ten przeznaczony jest dla osób niepełnosprawnością intelektualną oraz ich rodzin na zapoznanie się z miejscem, jak też na wzajemne poznanie się z kadrą oraz przygotowanie optymalnych warunków do stałego zamieszkania.

### JESTEŚ ZAINTERESOWANY?

Skontaktuj się z nami:

tel. kom. 889 409 580 ; 731727035,

tel. stacjonarny: 33 443 20 31

e-mail: [osrodek@stowarzyszenierazem.org](mailto:osrodek@stowarzyszenierazem.org)

Ośrodek Mieszkalno-Rehabilitacyjny

im. Św. Abpa J. Bilczewskiego

Stowarzyszenia "RAZEM"

Ul. Gen. W. Sikorskiego 48a ; 43-512 Bestwina

### POMÓŻ NAM POMAGAĆ!

Przeznacz swój 1% na Stowarzyszenie na Rzecz Osób z Upośledzeniem Umysłowym "RAZEM" w zeznaniu podatkowe wpisując **KRS nr 0000114639** lub przekazaż dowolną darowiznę na konto: **59 1240 4142 1111 0000 4823 5525**

Stowarzyszenie na Rzecz Osób z Upośledzeniem Umysłowym "RAZEM"

Pl. Opatrzności Bożej 20 ; 43-300 Bielsko-Biała

[www.stowarzyszenierazem.org](http://www.stowarzyszenierazem.org)